

NOLA

LANDATU FRUTA

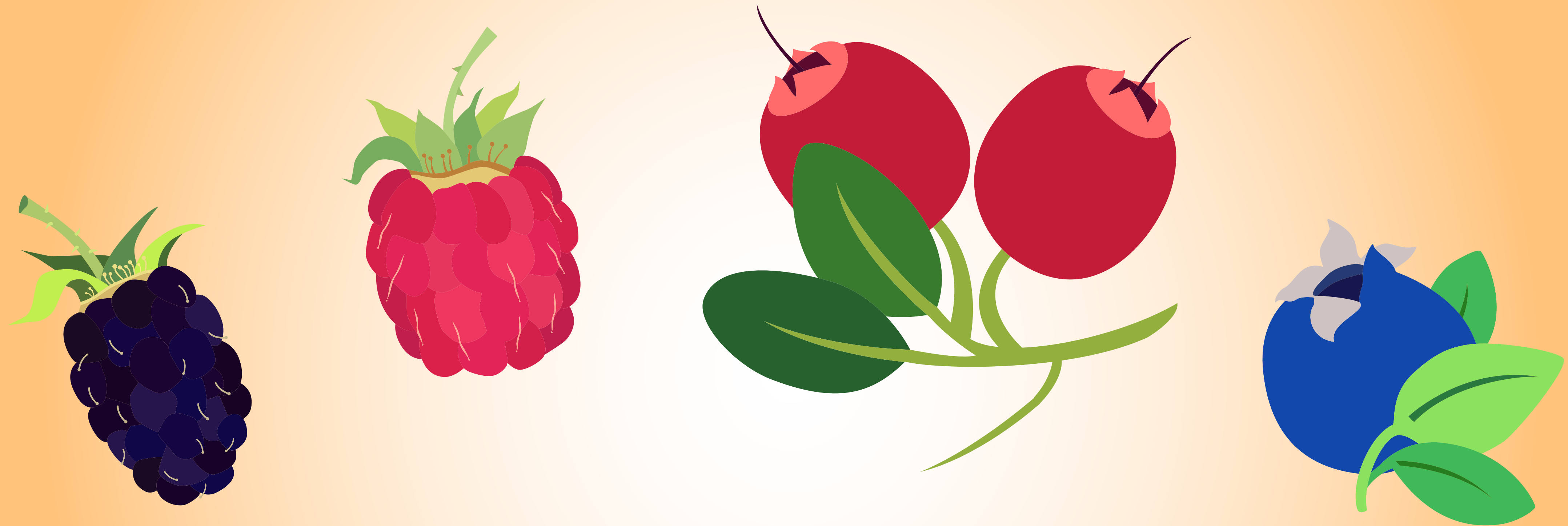
LOREONTZIETAN

1

# AUKERATU LANDATU NAHI DUZUN FRUTA MOTA.



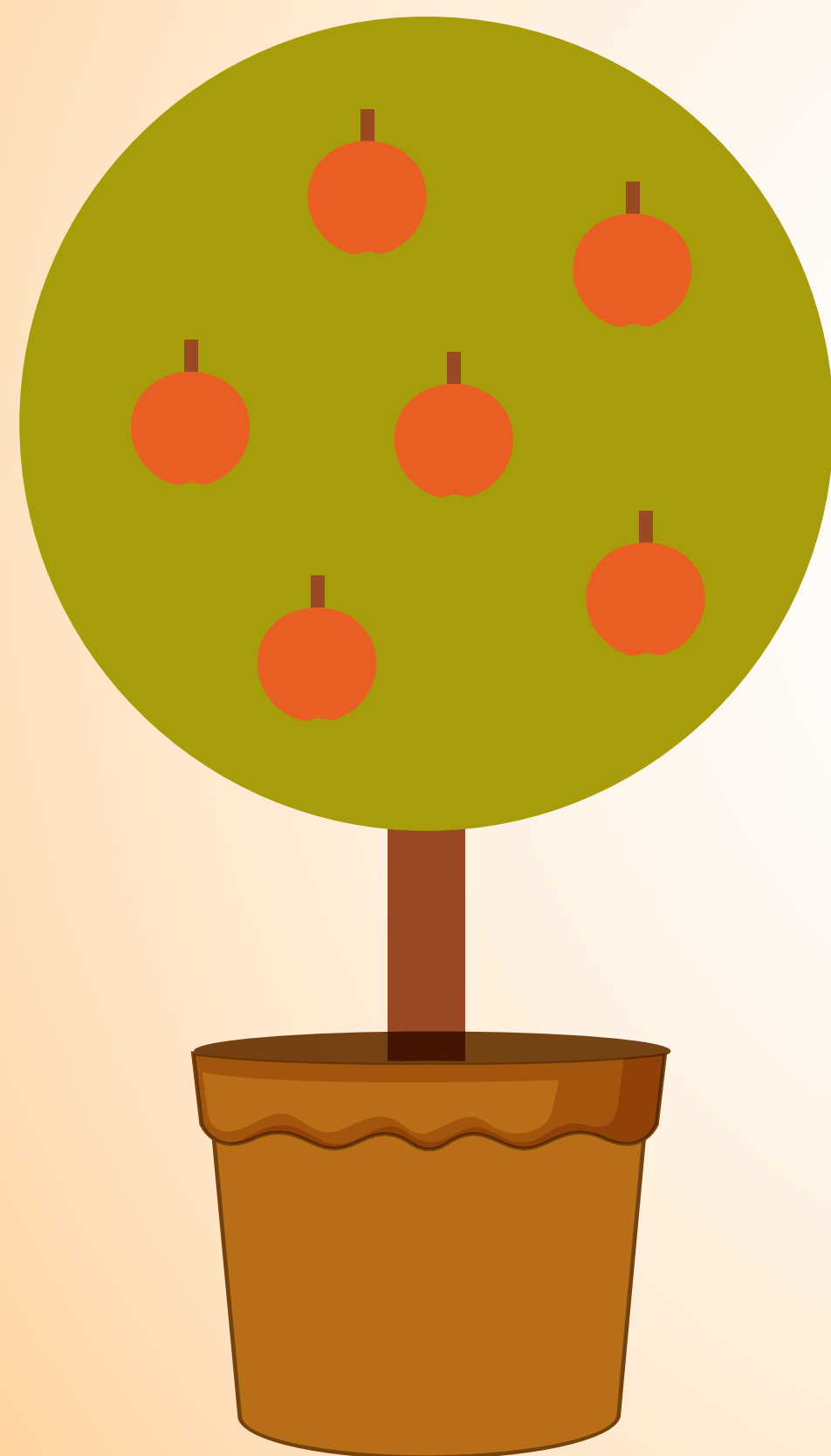
Marrubiak dira patioetan edo terrazetan jarritako loreontzietan landatzen diren frutarik ohikoenak, baina aukera gehiago ere badaude.



Sagar zein laranja arbola nanoak ere landa daitezke edukiontzietan, bai eta ahabi eta mugurdi zuhaixkak ere.

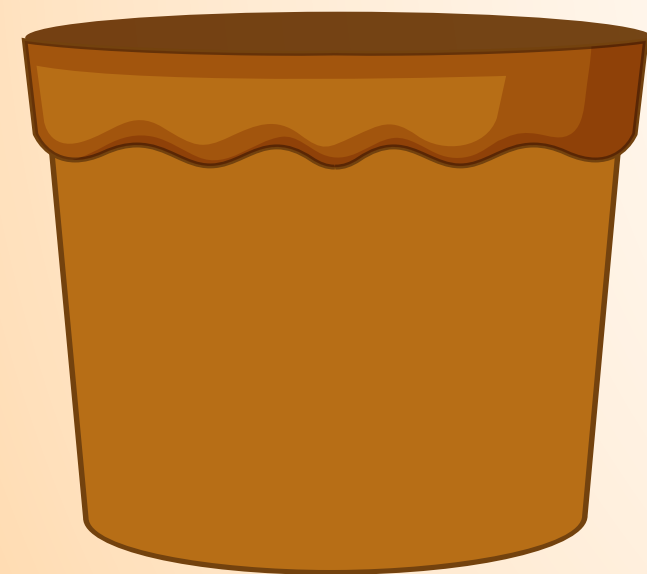
2

## AUKERATU EDUKIONTZI EGOKI BAT.

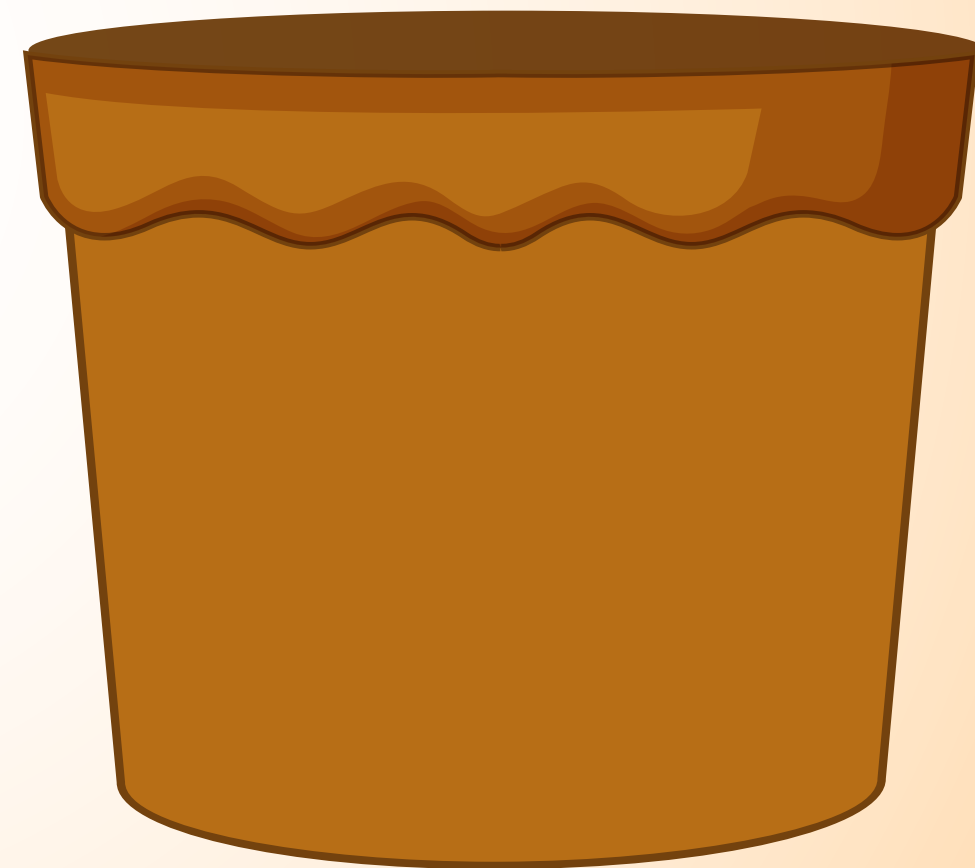
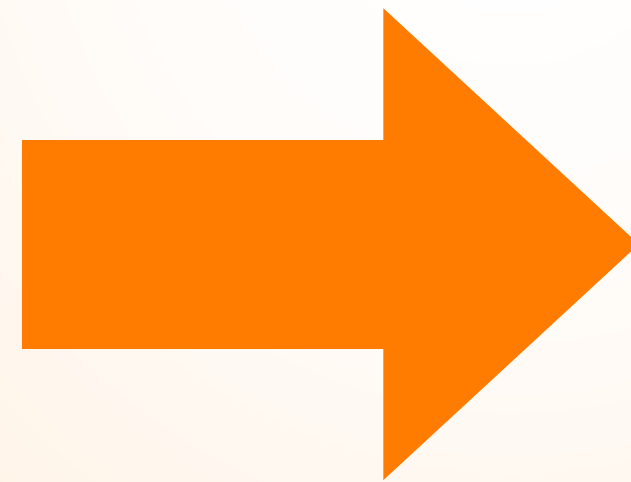


Fruta arbola nanoek,  
ahabi zuhaixkek zein  
mugurdi zuhaixkek  
edukiontzi handi eta  
sakonak behar dituzte,  
lurzoruaren gainean  
kokatuta daudenak.

“Sustrai hutseko” zuhaitzak edo zuhaixkak; hasiera batean, 19-38 L arteko edukiontzietan landa daitezke; baina hazi ahala, edukiontzietan landatutako zuhaixka edo zuhaitz horiek, bai eta sustrai hutsekoak ere, 94-113 L arteko loreontzietan birlandatu beharko dituzu.



19-38 L



94-113 L

3

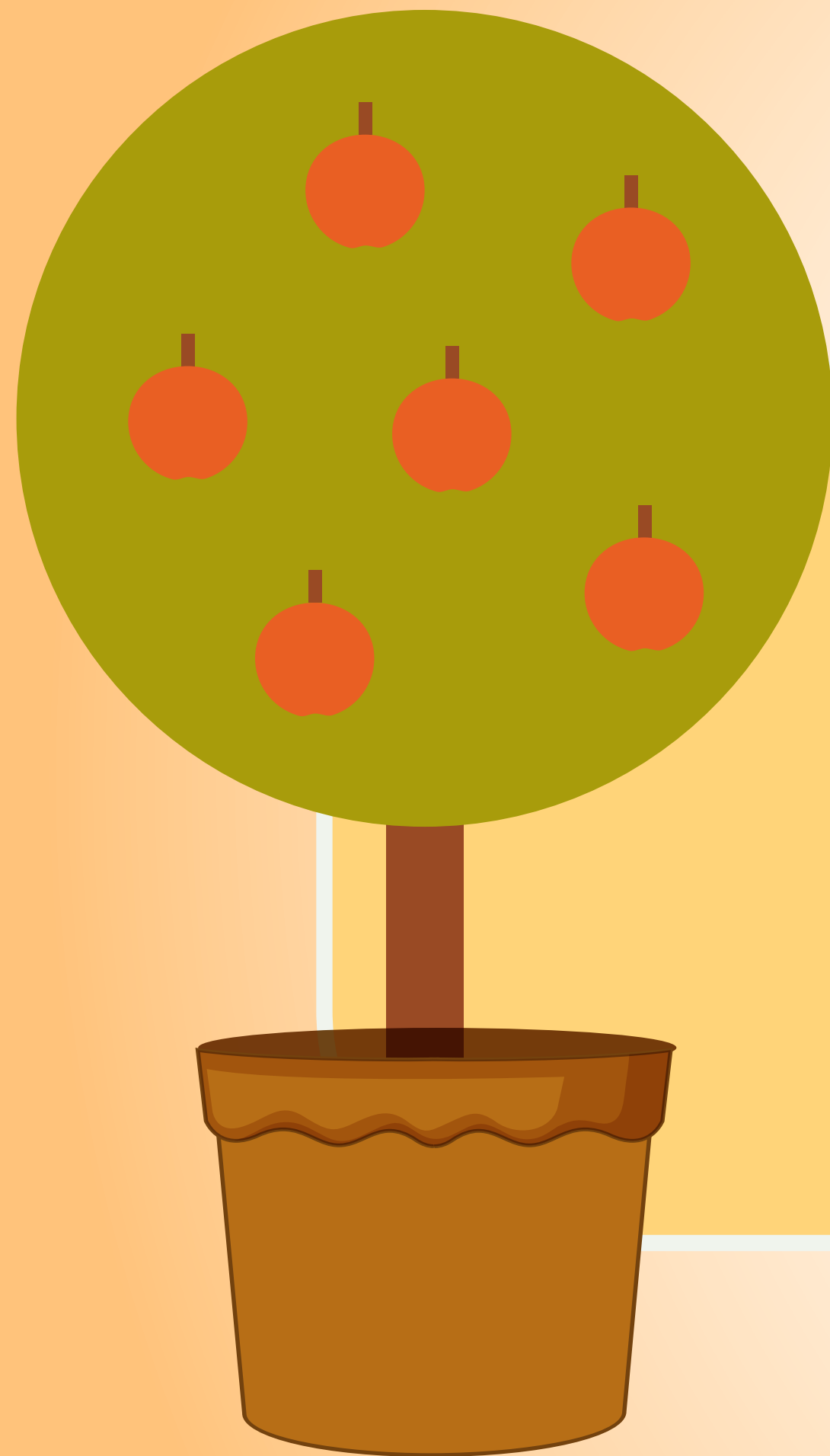
# FRUTA LANDAREAK LANDATZEKO, ERABILI LOREONTZIETARAKO LURRA

Fruta arbolak eta zuhaixkak, hain zuzen, loreontzietarako lurrarekin (prestatutako lurra) landatu behar dira, eta ez lorategiko lurarekin.





Lorategiko lurrak  
intsektuak eta gaixotasunak  
izaten ditu; eta, ziur asko,  
ez du edukiontzietan  
landatutako landareek behar  
duten guztia drainatuko.



Ezin da landarea, zuhaitza edo zuhaixka landatu edo birlandatu aurretik hazten ari zena baino sakonago.





BARATZA  
*etxean*

[www.baratzaetxean.eus](http://www.baratzaetxean.eus)