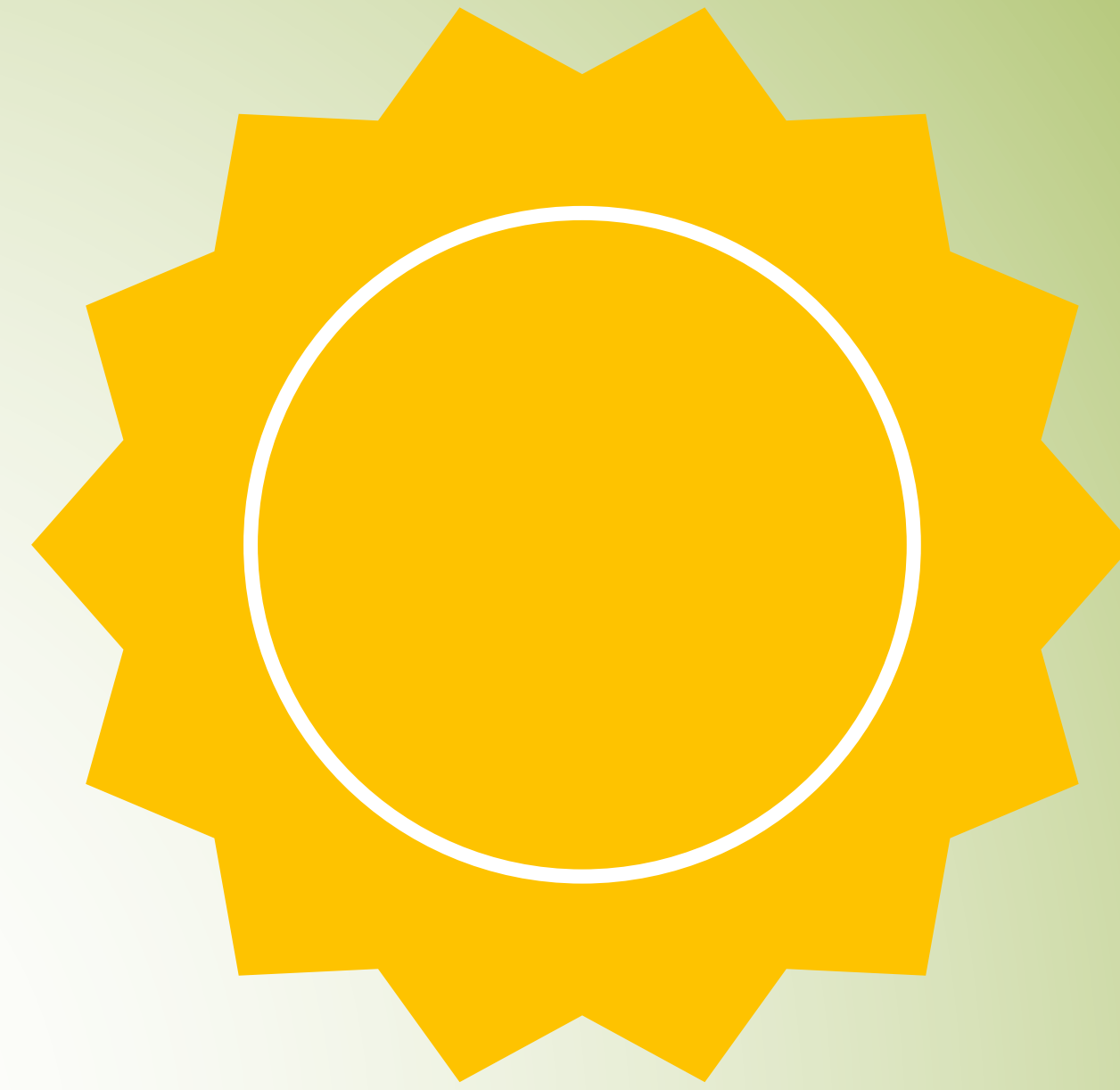
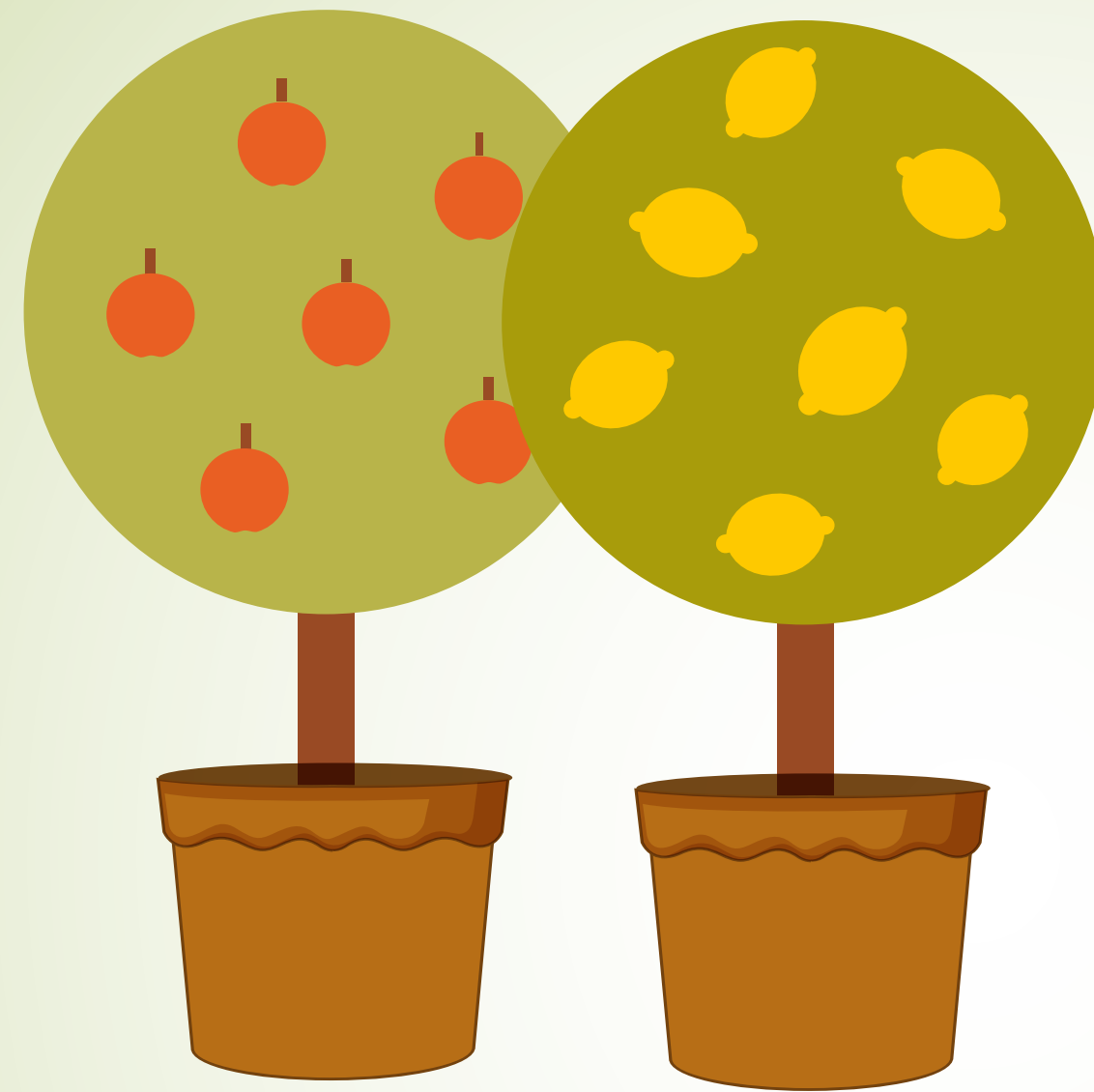
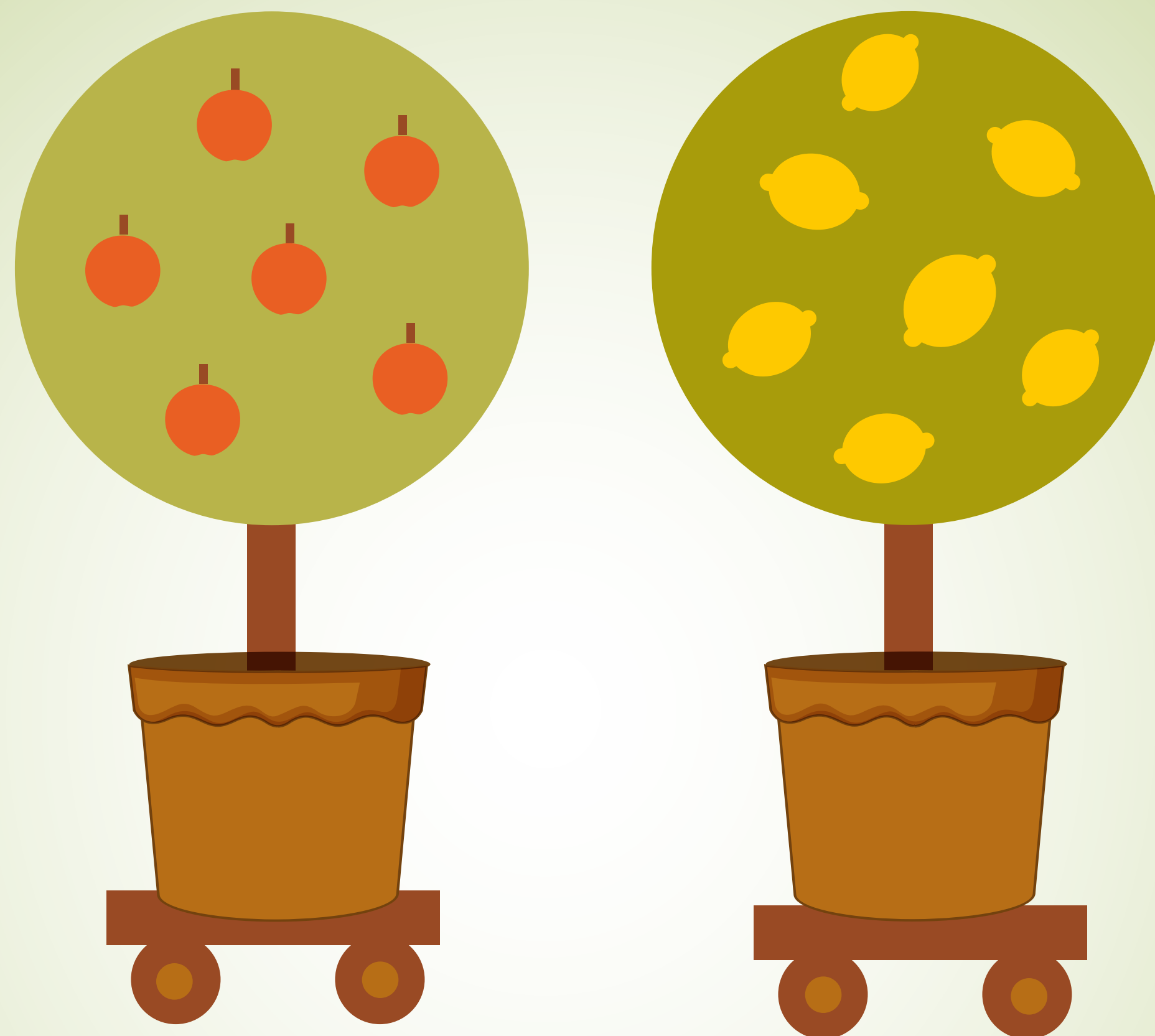


ZAINDU
FRUTA
ARBOLAK



Jarri fruta arbolen loreontziak ia egun osoan zehar eguzki izpiak zuzenean jasotzeko moduko toki batean. Jarri landareak dituzten edukiontziak egunean gutxienez 6-8 orduan zuzenean eguzki izpiak jasoko dituzten toki batean.



Zuhaitzak dituzten edukiontziak orgatxoetan jartzea ere aukera ona da, erraz mugi baitaitezke tokiz.



Ondo ureztatu fruta arbolak. Fruta loreontzietan landatzeak badauka desabantaila bat: maiz ureztatu behar dela. Edukiontzietan dagoen lurra lurzoruko lurra baino askoz ere bizkorrago lehortzen da.



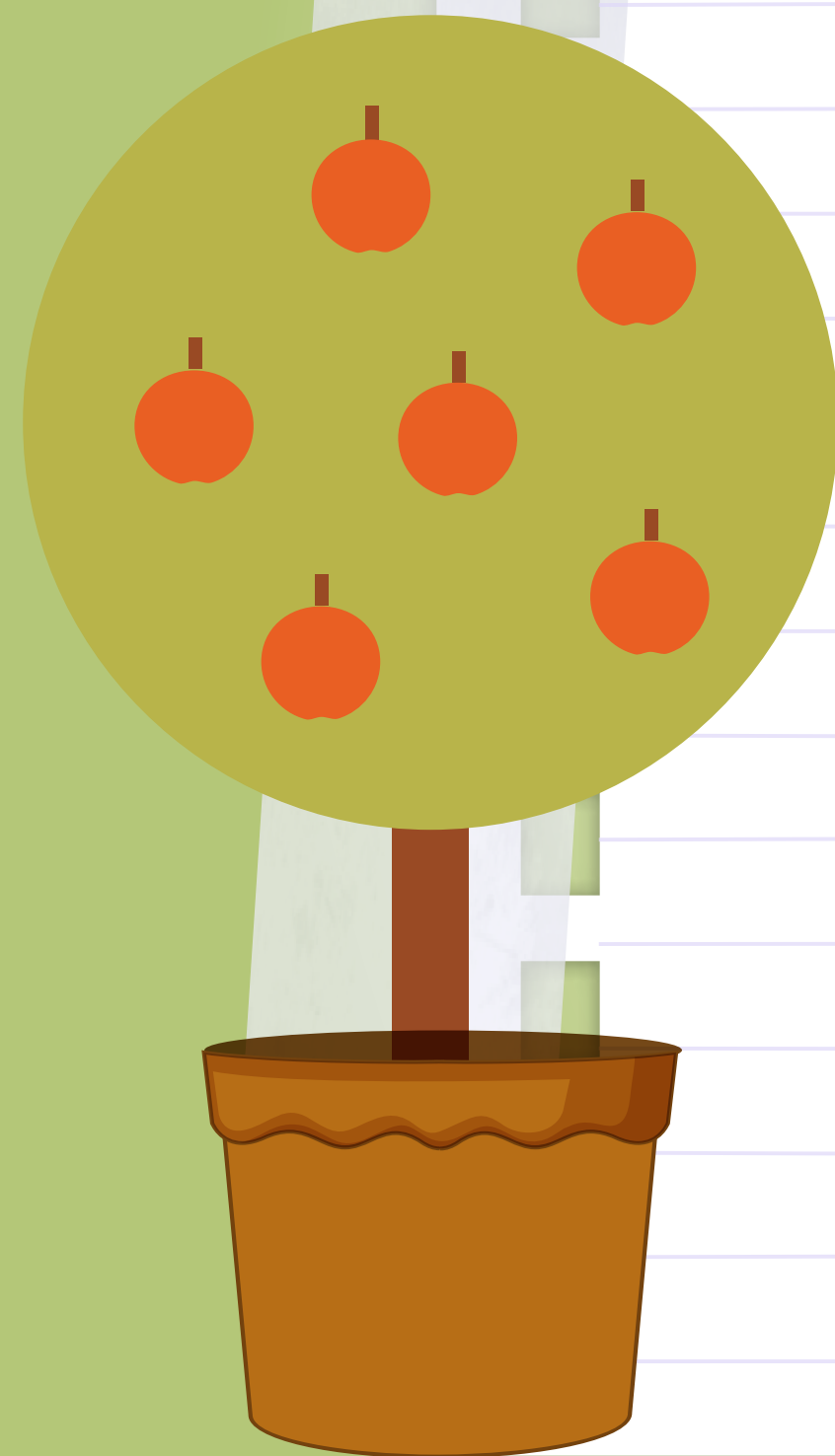
Landareak usteldutako esnez ureztatuz gero, oidioa saihestuko dugu eta, aldi berean, lurrari zenbait mantenugai gehituko dizkiogu.



Bota ongarria bi astean behin.
Lehenik eta behin ureztatu egin behar da,
eta, gero, ongarri disolbatua aplikatu.

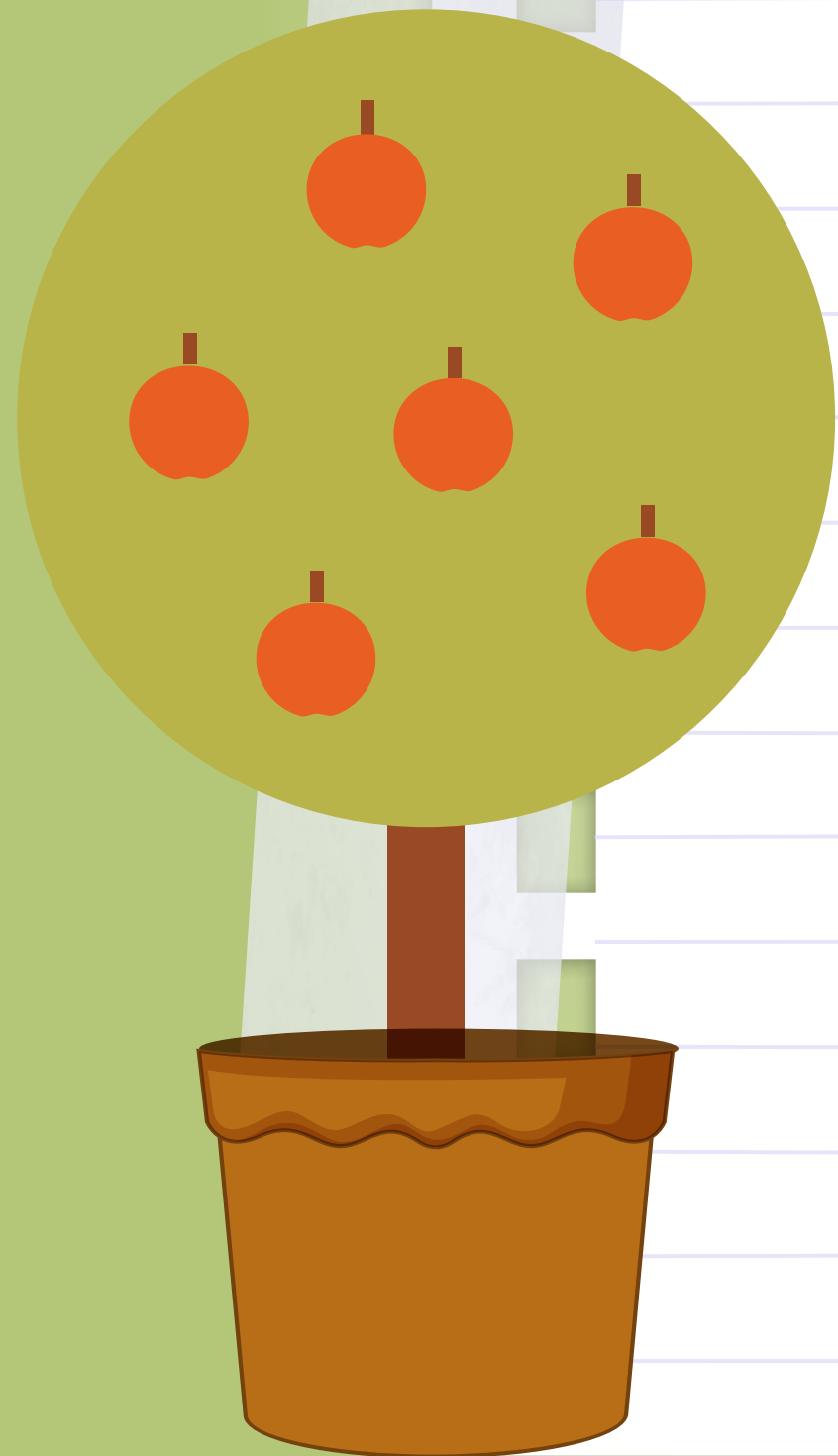
AHOLKUAK

Hazitik landatu beharrean zuzenean fruta arbola bat erosiz gero, ziurtatuta izango duzu landarea dagokion motakoa izango dela, eta bizkorrago lortuko dituzu fruituak. Arbola gehienek urte dezente behar izaten dituzte fruituak eman arte.



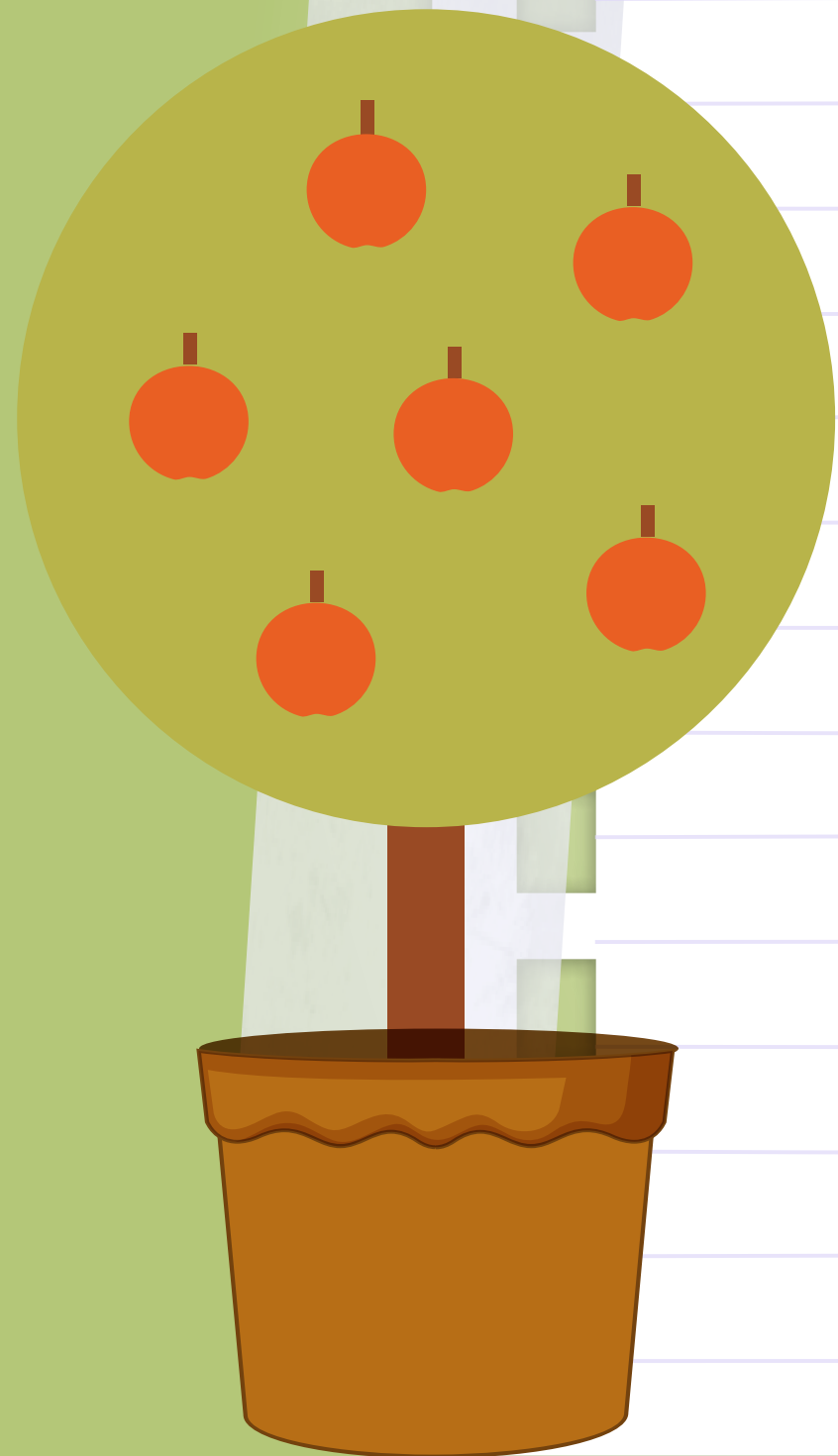
AHOLKUAK

Neguan, eraman edukiontziak etxe barrura. Komenigarria da udazken amaieran etxe barrura edo toki babesturen batera eramatea



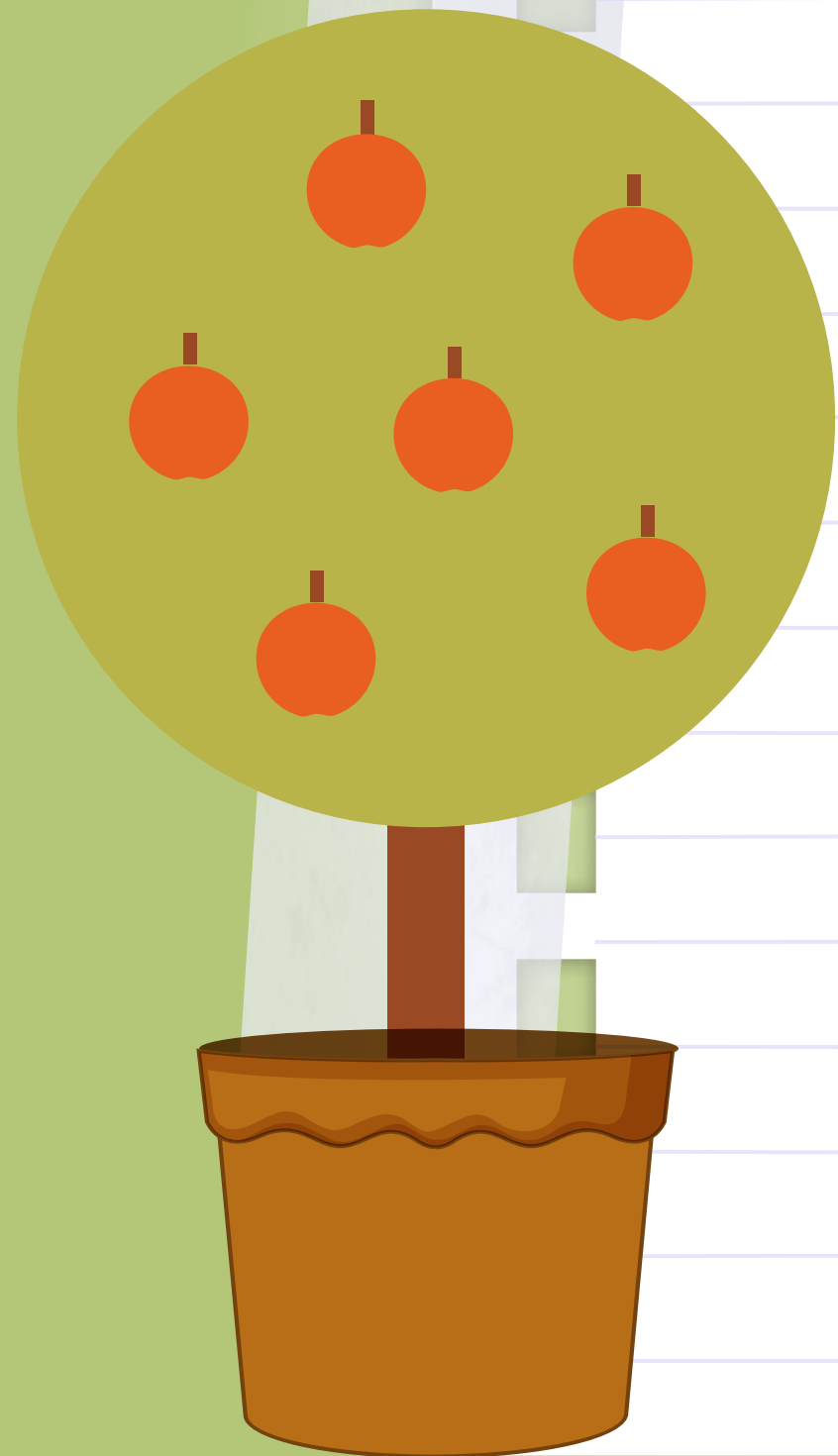
AHOLKUAK

edukiontzietan landatutako zuhaixkak eta fruta arbolak, nahiz eta tenperatura hotzei aurre egiteko gogorrak izan.



AHOLKUAK

Neguan, lurra lehortzen denean,
pixka bat ureztatu behar dira landareak.





BARATZA
etxean

www.baratzaetxean.eus